

# Wohnungsexposé

WE EG

Ihre Ansprechpartner:

Herr Fischer  
Tel: 6600603

Frau Winke  
Tel: 6600604

Kundenbüro  
Tel: 6600600

**August-Bebel-Straße 2** 09526 Olbernhau **Frei ab:** ab Fertigstellung

## Allgemeine Daten:

Gebiet: **Zentrum** Geschoss: **EG** Zimmer: **4**  
Fläche: **136,10 m<sup>2</sup>**

## Beschreibung:

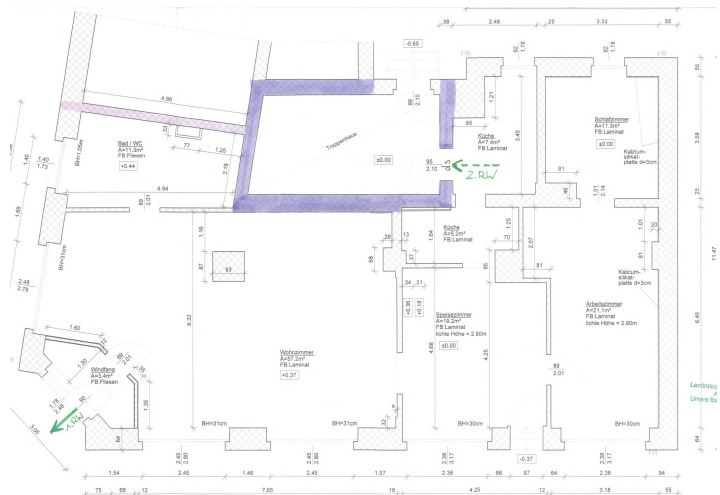
- **Großzügige 4-Raum-Wohnung in zentraler Lage.**
- **Wohnung ist frisch saniert, freundlich sowie hell gestrichene Wände sowie Bad mit Dusche.**
- **Neuer Bodenbelag, Bad mit Wanne und Dusche.**
- **Fußläufig sind Einkaufsmöglichkeiten, Ärzte und Stadtverwaltung erreichbar.**

## Mietkonditionen:

Grundmiete: 750,00 € Kautions: 2.250,00 €  
Betriebskostenvorauszahlung: 244,98 €  
Heizkostenvorauszahlung: 299,42 €

**Gesamtmiete: 1.294,40 €**

## Bilder:



Maßangaben ohne Gewähr! Alle Angebote freibleibend!



**WOHNWERKE OLBERNHAU GMBH**

Am Alten Gaswerk 1  
09526 Olbernhau  
Tel. 037360 6600 600

info@wohnwerke-olbernhau.de  
www.wohnwerke-olbernhau.de

**Geschäftszeiten:**

Mo – Fr 9:00 – 12:00 Uhr  
Di & Do 13:00 – 18:00 Uhr