

# Wohnungsexposé

WE 302

## Ihre Ansprechpartner:

Frau Winke  
Tel: 6600604

Herr Scheffler  
Tel: 6600607

Kundenbüro  
Tel: 6600600

**Mühlenweg 8**    09526 Olbernhau    **Frei ab:** 01.09.2026

## Allgemeine Daten:

Gebiet: **Poppsches Gut**    Geschoss: **2.OG**    Zimmer: **2**  
Fläche: **69,34 m<sup>2</sup>**

## Beschreibung:

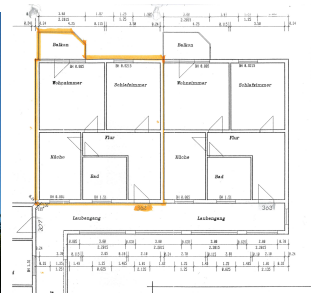
- **Altersgerechter Wohnblock mit Fahrstuhl.**
- **Schöner Balkon mit Blick auf das Poppsche Gut.**
- **Hell gefliestes Badezimmer.**
- **Fußläufig sind Einkaufsmöglichkeiten erreichbar.**

## Mietkonditionen:

Grundmiete: 395,24 €    Kautions: 1.185,72  
Betriebskostenvorauszahlung 120,00 €  
Heizkosten / WW-Vorauszahlung: 125,00 €

**Gesamtmiete: 640,24 €**

## Fotos und Flächenangaben:



## Ausstattung:

Boden   
Keller   
Wäscheplatz:   
Stellplatz   
Aufzug

## Flächen:

Wohnzimmer: **18,28 m<sup>2</sup>**  
Schlafzimmer: **15,05 m<sup>2</sup>**  
Küche : **11,88 m<sup>2</sup>**  
Flur: **13,67 m<sup>2</sup>**  
Bad: **7,89 m<sup>2</sup>**  
Balkon: **2,48 m<sup>2</sup>**

Maßangaben ohne Gewähr! Alle Angebote freibleibend!



## WOHNWERKE OLBERNHAU GMBH

Am Alten Gaswerk 1  
09526 Olbernhau  
Tel. 037360 6600 600

info@wohnwerke-olbernhau.de  
www.wohnwerke-olbernhau.de

## Geschäftszeiten:

Mo – Fr 9:00 – 12:00 Uhr  
Di & Do 13:00 – 18:00 Uhr